



# 新年あけましておめでとう

## ございませす

### 《ご挨拶》

会員の皆さん、平成30年明けましておめでとうございませす。

会員各位におかれましては、新しい年をいかがお迎えでしょうか。

昨年を振り返りますと、久々に道外の山八甲田山や地球岬トレイルと新たなジャンルを感じさせる行事もありました。また、各事業に付きましても皆さんのご協力で計画通り進めることができ感謝いたします。

新年を迎えるに当たり、心新たに会の発展と皆さんの活躍を願い、充実した年になることを祈ります。

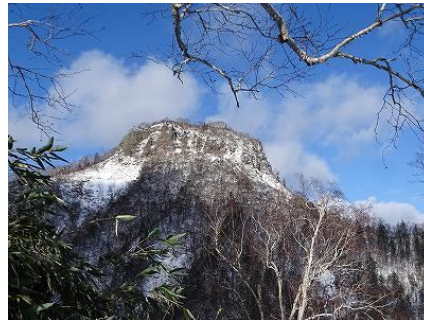
会長 林 昇悟

今年も会報「ぼろしり」を通して会情報を発信していきますのでよろしくお願いいたします。  
(事務局)

### 《月例山行》

#### ◆定山溪神威岳

11月12日登山口に至る百松橋が老朽



化のため車両通行止めとなつて危ぶまれたが、人の通行の規制はないので計画通り実行された。登山口付近はうっすらと雪化粧した程度だが、登るにしたがつて積雪も増えたが、軽

いらッセルと積雪で不明瞭になったルート箇所も先行者がいて助かる。木々の間から切り立った崖の上こそびえ立つ神威岳の姿が見えてくる。昔は喫煙所といった開けたところだ。この場所からが一番迫力がある姿をしている。一端下つて巖望台に着く。ここからは先ほどのような



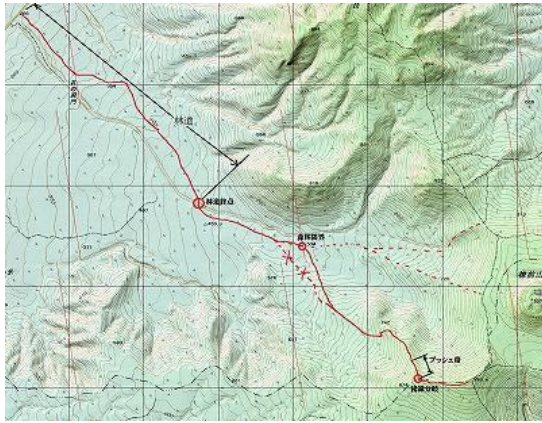
厳しさは半減する。最後の登りは、これまでより傾斜がきつくなりロープで補助する箇所も有り、また、積雪も増えて滑落に気をつけながら登ると2畳ほどの平らな頂上に着いた。札幌の街並みもすぐ近くに見え、逆側には定山溪天狗岳の切り立った頂が望めた。帰りには、黄金湯温泉で汗を流し帰宅する。

#### ◆樽前山西ピーク(支寒内ルート)

12月3日(日)、前日納会だったことも有り、心配(何の心配か?)もあつたが元氣よくハイランドに集合、登り口になる支寒内へ向かう。積雪は、先の調査時よりも



少なく登山靴も埋まらない。苔の洞門の右岸を走っている林道を約1時間弱歩き、林道終点(苔の洞門上部)で休憩。そこから沢を渡り、今度は洞門の沢の左岸に沿ってエゾマツの一斉林の中を進む。森林を抜けると森林限界に出て樽前のドームが見えるはずだが、天気予報通り途中から小雪が降り出しその姿は見えない。ここから磁石を160度にセットして右の林内に



なエゾマツが伐採されずに残っていた。途中、立派

ルートを取る。シシャモナイ沢の源流部の何本かの小沢を横切り、正面の斜面にルートを取る。積雪の下が凍っていて、しっかりと滑らないと滑りステックを切らないと滑る。細かい沢が左右に見られる。中の一本の細い尾根上を忠実にたどっていきくと支尾根に乗る。途中、立派



「ハイキングコース」の保険タイプ

下記は約46%割引を適用した保険料です。
職種別A (1) 保険始期日が4月1日の方

入院補償付タイプがおすすすめ!
(1) 入院補償774件のお支払い事業がありました。
(2) 入院補償774件のお支払い事業がありました。
(3) 入院補償774件のお支払い事業がありました。

Table with 2 columns: 契約基本タイプ (I, II) and 保険金額 (Annual Premium). Type I is 2,400円 and Type II is 6,400円.

「登山コース」の保険タイプ

下記は約46%割引を適用した保険料です。
職種別A (1) 保険始期日が4月1日の方

入院補償付タイプがおすすすめ!
(1) 入院補償774件のお支払い事業がありました。
(2) 入院補償774件のお支払い事業がありました。
(3) 入院補償774件のお支払い事業がありました。

Table with 4 columns: 契約基本タイプ (1S, S, 1C, 1D) and 保険金額 (Annual Premium). Premiums range from 6,900円 to 11,870円.

ナヒリノキのブツシュをかき分けて急尾根を登り切ると西ピークからの西尾根に出る。西ピークに向け、左手にドームという景色も雲に覆われ見えない。雪が飛んで火山礫の山肌が見られる稜線を詰めると西ピークにある地震観測用のソーラーパネルにたどり着く。一番ロケーションの良いところは雲だった。下山途中、森林限界付近で雲は切れ、青空が見えてきて、樽前ドームもすっきりと見えた。

「I」は2400円+1000円=合計3400円となります。
※個人賠償責任を付けない方は、保険金が少し安くなります。申しつけ下さい。

《山岳遭難保険のおしらせ》
4/1有効の登山コース「S」の保険に加入の場合の料金合計は、共済会費1000円+山岳遭難保険料4310円=合計5310円となります。

《お知らせ》
『しばれ焼き』の前売り券を販売します。
前売り450円(会負担200円)
販売枚数20枚(限定)
※1月例会で販売します。

- 《例会予定》 開始時間18:30
1月14日(日)
1/28冬山研修(徳舜警岳) 打ち合わせスキー&スノーシュー
2月4日(日)
2/17~18スキーツアー(ニセコ) 最終打ち合わせ
3/4多峰古峰山&646mスノーシューツアー打ち合わせ(例会打ち合わせ最終)
※山岳遭難保険受け付け開始
3月4日(日)
※山岳遭難保険(4/1有効) 受付最終
4月計画案の山行概要説明&参加者募集
《事業予定》
1月14日新春登山(紋別岳) スノーシュー 担当:芳賀、林昇
※参加者募集中 べ切1/7 担当まで
1月28日冬山研修(徳舜警岳) スノーシュー&スキー 担当:泉田、鈴木健
2月17日~18日スキーツアー(ニセコ) 担当:田中勝、新井孝
3月4日多峰古峰山&646mスノーシューツアー 担当:新井素、新井孝